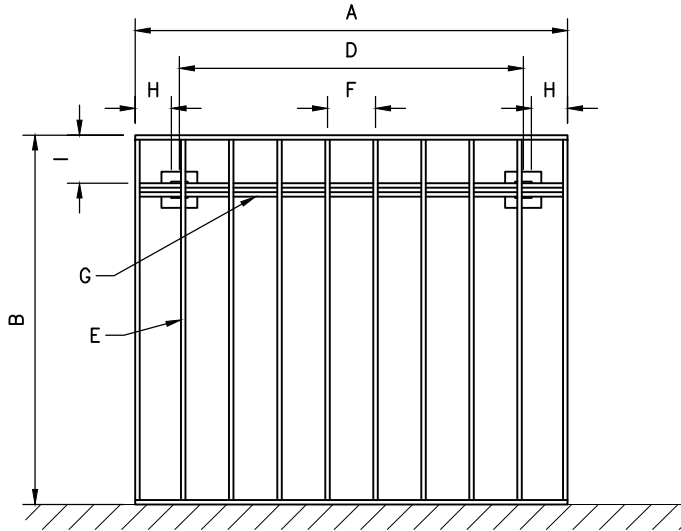
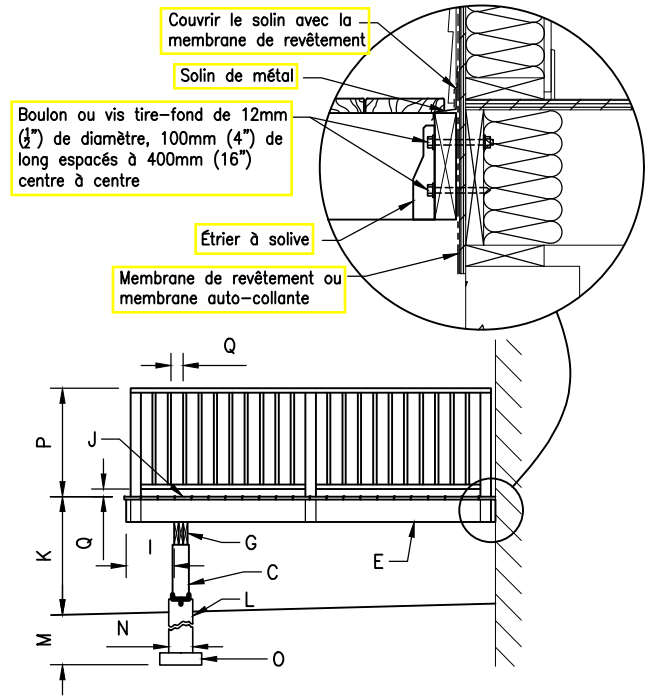


Escalier s'il y a lieu:

- L'emplacement de l'escalier doit être démontré sur le plan.
- Les limons d'escalier doivent être solidement attachés à au moins 38mm (1½") de bois du patio
- Les contremarches de la volée d'escalier doivent être de hauteur uniforme.
- Les giron de la volée d'escalier doivent être de dimensions uniformes.



Plan typique de patio attaché



Section typique de patio attaché

Information requises

- A - Longueur du patio \_\_\_\_\_
- B - Largeur du patio \_\_\_\_\_
- C - Dimensions des poteaux \_\_\_\_\_
- D - Espacement des poteaux \_\_\_\_\_
- E - Dimensions des solives \_\_\_\_\_
- F - Espacement des solives \_\_\_\_\_
- G - Dimensions des poutres \_\_\_\_\_
- H - Surplomb de poutre (s'il y a lieu) \_\_\_\_\_
- I - Surplomb de solives (s'il y a lieu) \_\_\_\_\_
- J - Revêtement \_\_\_\_\_
- K - Hauteur du patio \_\_\_\_\_
- L - Type de fondation \_\_\_\_\_

Pour les patios de plus de 600mm (2') du sol;

- P - Hauteur du garde-corps \_\_\_\_\_
- Hauteur du garde-corps d'escalier \_\_\_\_\_
- Q - Ouverture de garde-corps \_\_\_\_\_

300mm (12") max.

Dimensions des solives (po/mm)	Surplomb permis des solives "I" (po/mm)
2x6 / 38x140	S.O
2x8 / 38x184	16" / 400mm
2x10 / 38x235	24" / 600mm

Pour des pieux vissés, soumettre les données techniques du fournisseur

Pour les fondations de béton;

- M - Profondeur des semelles \_\_\_\_\_
- N - Dimension des cylindres de fondations \_\_\_\_\_
- O - Dimension des semelles \_\_\_\_\_

Détail typique de patio attaché

NOTE

Soumettre un plan d'ensemble démontrant l'emplacement du patio sur la maison

Signature du propriétaire ou de l'agent

Date

Numéro de demande du permis

Adresse

Téléphone

Recu par

PLAN DE LOCALISATION

VUE EN PLAN